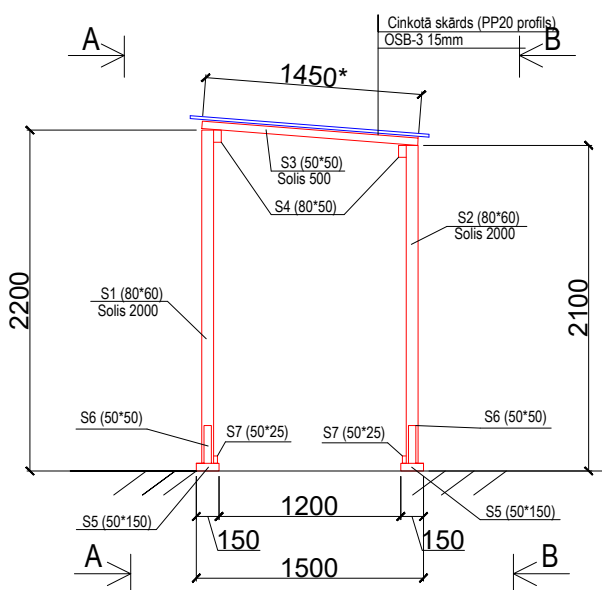
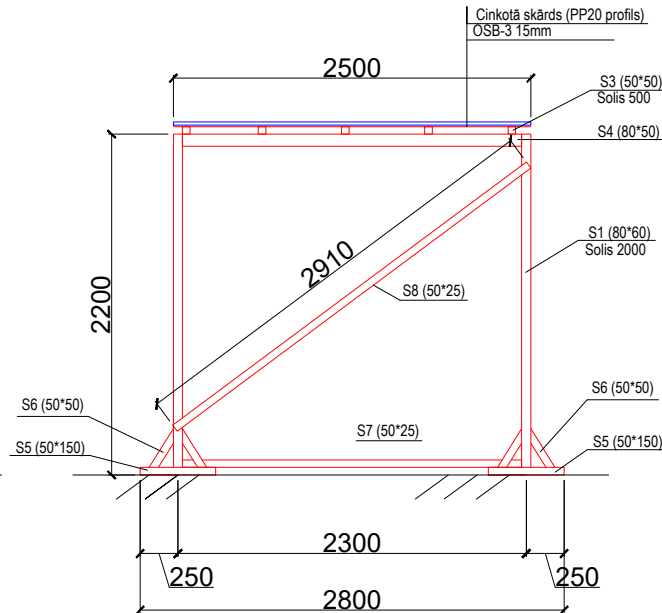


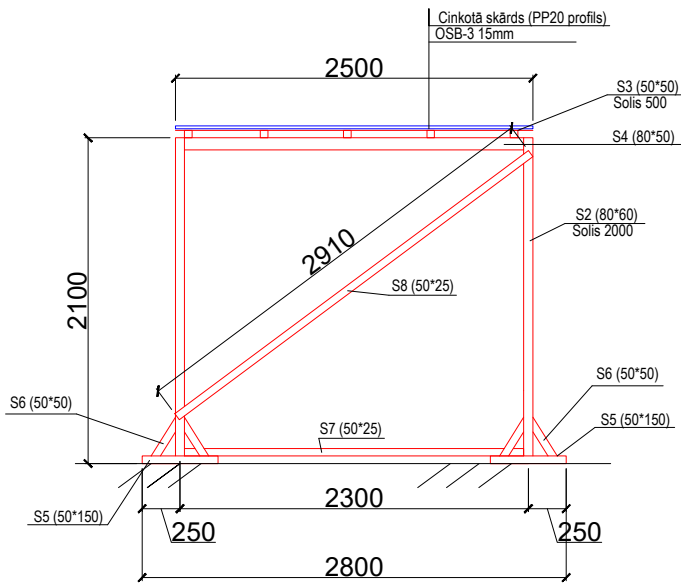
Aizsardzības jumtiņa



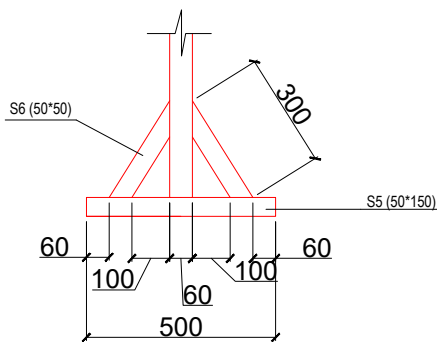
Griezums A-A



Griezuma B-B



Mezglis A



Darba aizsardzības inventāra stenda shēma




MATERIĀLU SPECIFIKĀCIJA

Poz.	Standarts	Stiprības klase	Nosaukums	Gab.	Garums, m		Apjoms, m3	
					Vienam el.	Kopā el.	Vienam el.	Kopā el.
AIZSARDZĪBAS JUMTIŅŠ (SPEC. VIENAM GAB.)								
S1	LVS EN 14081-1	C22	Koka brusa 80*60	2	2,2	4,4	0,011	0,022
S2	LVS EN 14081-1	C22	Koka brusa 80*60	2	2,1	4,2	0,01	0,02
S3	LVS EN 14081-1	C22	Koka brusa 50*50	6	1,45	8,7	0,004	0,025
S4	LVS EN 14081-1	C22	Koka brusa 80*50	2	2,4	4,8	0,01	0,02
S5	LVS EN 14081-1	C14-C22	Koka brusa 50*150	4	0,5	2	0,004	0,016
S6	LVS EN 14081-1	C14-C22	Koka brusa 50*50	8	0,3	2,4	0,001	0,008
S7	LVS EN 14081-1	C14-C22	Koka brusa 50*25	2	2,4	4,8	0,003	0,006
S8	LVS EN 14081-1	C14-C22	Koka brusa 50*25	2	3,0	6,0	0,004	0,008
			KOPĀ					0,125 m3
	LVS EN 300		OSB b=15mm	3,63m2				
	LVS EN 14783		PP 20 skārda profils 0,5mm	3,63m2				
AIZSARDZĪBAS JUMTIŅŠ (SPEC. 3 GAB.)								
	LVS EN 14081-1		Koka brusa					0,375m3
	LVS EN 300		OSB b=15mm					10,89m2
	LVS EN 14783		PP 20 skārda profils 0,5mm					10,89m2

PIEZĪMES

- Doto lapu apskatīt ar DOP projekta lapām un DOP sadaļas skaidrojošo aprakstu.
- Visi izmēri doti milimetros.
- Aizsardzības jumtiņa konstrukcija aprēķināta saskaņā ar LVS EN 1991-1-1, LVS EN 1995-1-1 uz sniega slodzi Daugavpils pilsētai un uz krītošo priekšmetu ar masu līdz 2,0kg.
- Jumtiņa konstrukcijas savienošanai izmantot naglas vai pašgriežējskrūves ar vai bez nagla plāksnēm, stiprinājuma elementiem jāatbilst ES standartiem un prasībām.
- Visus izmērus precizēt uz vietas.
- Atļauts izmantot citu aizsardzības jumtiņa konstrukciju, iepriekš izstrādājot konstruktīvos rasējumus un saskaņot tos ar Pasūtītāju (SIA "DDzKSU")
- Darba aizsardzības stenda shēma parādīta ka piemērs, bet var izmantota cita stenda konfigurācija.

<div></div> <div>SIA "NeoForm"</div> <div>Daugavpils, Varļavas 20-1</div> <div>Būvkomersanta reģ. Nr. 12494</div>		<div>PASŪTĪTĀJS:</div> <div>Daugavpils dzīvokļu un komunālas saimniecības uzņēmums</div> <div>Reģ. Nr.41503002485 Liepājas ielā 21, Daugavpils</div>		<div>IEPIRKUMS:</div> <div>Pas.Nr.DDzKSU-2021/101P</div>				
		<div>OBJEKTS:</div> <div>DAUDZDZĪVOKĻU DZĪVOJAMĀS MĀJAS ENERĢĒTIĶU ŠĶĒRSIELA 8, DAUGAVPILĒ, BĒNIŅU PĀRSEGUMA SILTINĀŠANA</div>						
Amats	Uzvārds	Paraksts	Datums	<div>Lapas nosaukums:</div> <div>Aizsardzības jumtiņa shēma</div> <div>Darba aizsardzības inventāra stenda shēma</div>		<div>Līguma Nr. DDzKSU-2021/101P</div> <div>Arhīva Nr. DDzKSU-2021/101P</div>		
Attiec.d.vad.	A.Grigorjevs		11.2021.			<div>Mērogs:</div>		
Izstrādātājs	A.Grigorjevs		11.2021.			<div>Stadija</div> <div>Lapas</div> <div>Ras.Nr.</div>		
						<div>DOP</div> <div></div> <div>3</div>		